

- 3-Wege passiv getrennter Hochleistungs Zeilenlautsprecher
- verstellbares Hochtוןarray mit adaptiver J-Form (Patent angemeldet)
- Wurfweite bis 25 m oder gleichmäßige Abdeckung ab 1 m
- Abstrahlwinkel (h x v) 100° x (einstellbar) 5° - 25°
- Bassreflexmodus für hohe Bandbreite bis 85 Hz
- Cardioidmodus für breitbandige rückwärtige Dämpfung von >10 dB
- maximaler Schalldruck von 132 dB SPL
- schlichtes und elegantes Design



Die Kling & Freitag PIA M ist ein passiv getrennter 3-Wege Hochleistungs Zeilenlautsprecher mit variabler Abstrahlcharakteristik im Hoch- als auch Tieftonbereich. Die PIA M wurde sowohl für den mobilen Einsatz als auch Installationen konzipiert mit einem Fokus auf hochwertige und dezente Optik.

Sie ist bestückt mit vier 4"-Tieftontreibern die wahlweise als Bassreflex- oder als Kardiodsystem betrieben werden können, zwei 4"-Mitteltontreibern in einer Kardiodkammer und vier 0.7"-Kompressionstreibern auf einem adaptiven Hochtוןarray. Der horizontale Abstrahlwinkel beträgt 100° und kann durch die Einstellung der Tieftonkammer als Kardiodsystem eine rückwärtige Dämpfung von über 10 dB bis zur tiefsten Wiedergabefrequenz erreichen. In der Einstellung als Bassreflexsystem wird die Bandbreite bis auf 85 Hz erweitert und ermöglicht so das System für Sprach- und hochwertiger Musikwiedergabe zu nutzen.

Das adaptive Hochtוןarray erlaubt eine ideale Anpassung der vertikalen Schallpegelverteilung an unterschiedliche Beschallungssituationen. Das System kann sowohl für hohe Wurfweiten bis zu 25 m als auch für sehr gleichmäßige Abdeckungen großer Publikumsbereiche eingerichtet werden. Dazu wird das Hochtוןarray durch eine adaptive J-Form auf die jeweilige Gegebenheit angepasst und kann in 3 Stufen (straight, narrow, wide) eingestellt werden. Die jeweiligen vertikalen Öffnungswinkel betragen 5°, 15° oder 25°.

Das Gehäuse ist aus Multiplex gefertigt und mit einem besonders feinem Strukturlack beschichtet, was ihm eine sehr edle Optik verleiht. Deckel, Boden und Rückwand bestehen aus formgebenden Metallelementen, welche das schlanke und elegante Design unterstützen. Die Lautsprecherfront wird durch ein Metallgitter geschützt, welches mit blickdichtem Akustikschaum hinterlegt ist.

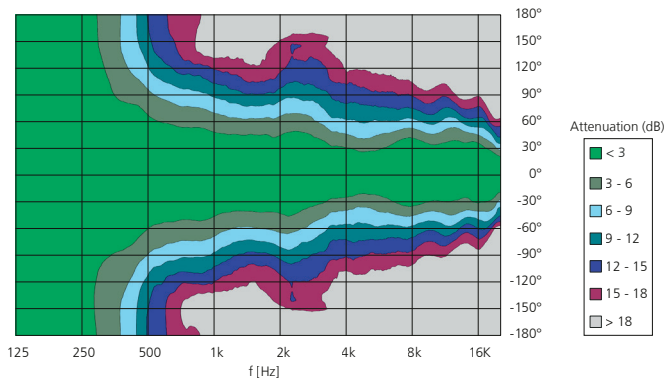
Für die Befestigung von Zubehör stehen auf Ober-, Unter- sowie Rückseite M10 Gewindeeinsätze zur Verfügung für TV-Zapfen, Hochständerflansch, Schellenadapter oder Ringösen. Zusätzlich steht mit dem verdeckt integrierbarem PIA M Wandhalter eine optisch ansprechende Lösung für die Festinstallation zur Verfügung.

Angeschlossen werden kann die PIA M über das eingelassene Anschlusspanel mittels SpeakOn Stecker oder über einen integrierten Phoenix Schraubstecker. Für den Betrieb stehen die Verstärker der K&F PLM+ als auch der D-Serie zur Verfügung sowie die K&F IPX 2400 und K&F IPX 1200.

K&F PIA M	
Prinzip	Passives 3-Weg System, 1-Weg aktiv entzerrt
Betrieb mit	K&F PLM+ Serie, K&F D-Serie, K&F IPX2400
Übertragungsbereich -10 dB	85 Hz – 23 kHz Bassreflex FR Mode 93 Hz – 23 kHz Bassreflex LCut Mode 107 Hz – 23 kHz Cardioid FR Mode 116 Hz – 23 kHz Cardioid LCut Mode
Übertragungsbereich ±3 dB	102 Hz – 22 kHz Bassreflex FR Mode 127 Hz – 22 kHz Bassreflex LCut Mode 145 Hz – 22 kHz Cardioid FR Mode 184 Hz – 22 kHz Cardioid LCut Mode
Abstrahlwinkel nominal (H x V)	100° x 5° - 25° (asymmetrisch, verstellbar)
Nennbelastbarkeit	150 Watt
Programmbelastbarkeit	325 Watt
Peakbelastbarkeit	650 Watt
Maximaler Schalldruck (Peak @ max. 10% THD)	132 dB SPL
Nennimpedanz	8 Ω
Lautsprecher pro Kanal	3 Stück pro Kanal
Komponenten	4 x 0.75" Kompressionstreiber auf vertikal verstellbarem Horn 2 x 4" Mitteltreiber in kardioder Kammer 4 x 4" Tieftontreiber in verstellbarer Bassreflex-/Kardiodkammer
Anschlüsse	speakON NL4 (1+1-) // Phoenix-Klemme
Gehäuseausführung	Birken-Multiplex mit hochfester Strukturlackierung in RAL 9005 (schwarz) oder RAL 9010 (weiß), 2x M10 Gewindeeinsätze auf Boden und Deckel zum Befestigen von Stativadaptern, TV-Zapfen oder versenktem Montagebügel für die Wandmontage, 4x M10 Gewindeeinsätze auf der Gehäuserückseite für die Montage von Schellenadaptern, rückseitiger versenkter speakOn und Phoenix Anschluss, Stahlgitter mit schwarzem Akustikschaum hinter Gitter, rückseitig verstellbares Hochtוןarray, Umschaltbare Bassreflex- oder Kardiodabstimmung
Abmessungen (B x H x T)	139 x 1196 x 168 mm
Gewicht	12,2 kg
Farbe	RAL 9005 (schwarz) RAL 9010 (weiß) RAL Sonderfarben (auf Anfrage)
Optionen	'100 V' mit 50/100/150 VA Ringkernübertrager; Wandhalter-Set
Zubehör	Siehe Katalog oder www.kling-freitag.de

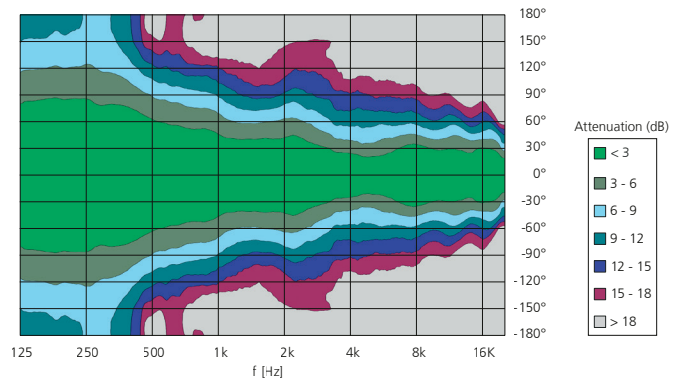
PIA M Bassreflex Modus

Horizontales Abstrahlverhalten

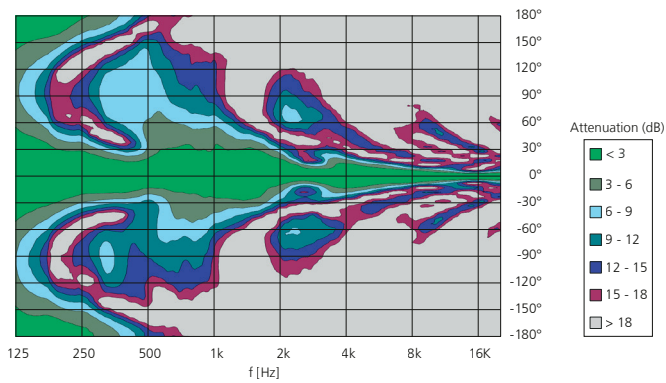


PIA M Cardioid Modus

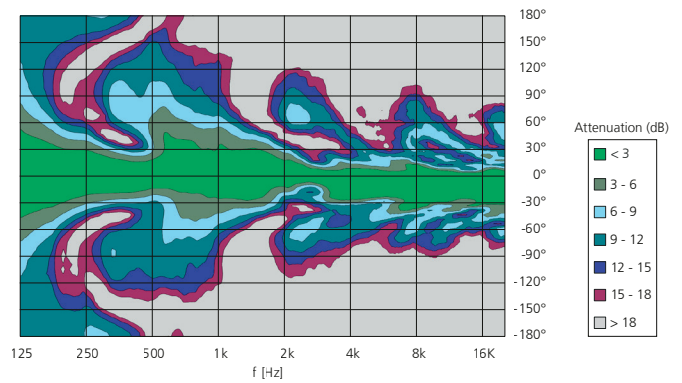
Horizontales Abstrahlverhalten



Vertikales Abstrahlverhalten

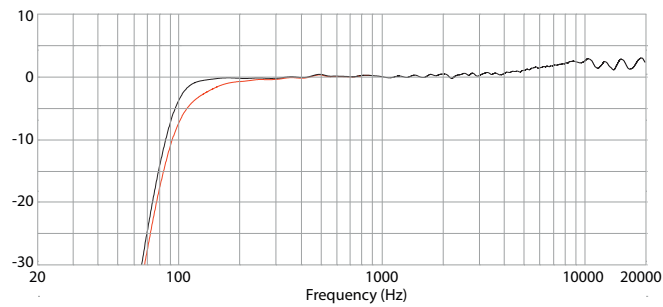


Vertikales Abstrahlverhalten



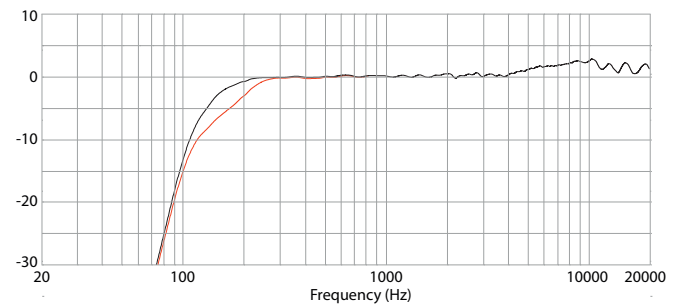
Frequenzgang 'on axis' Bassreflex Modus

— Frequency response FR
— Frequency response LCut

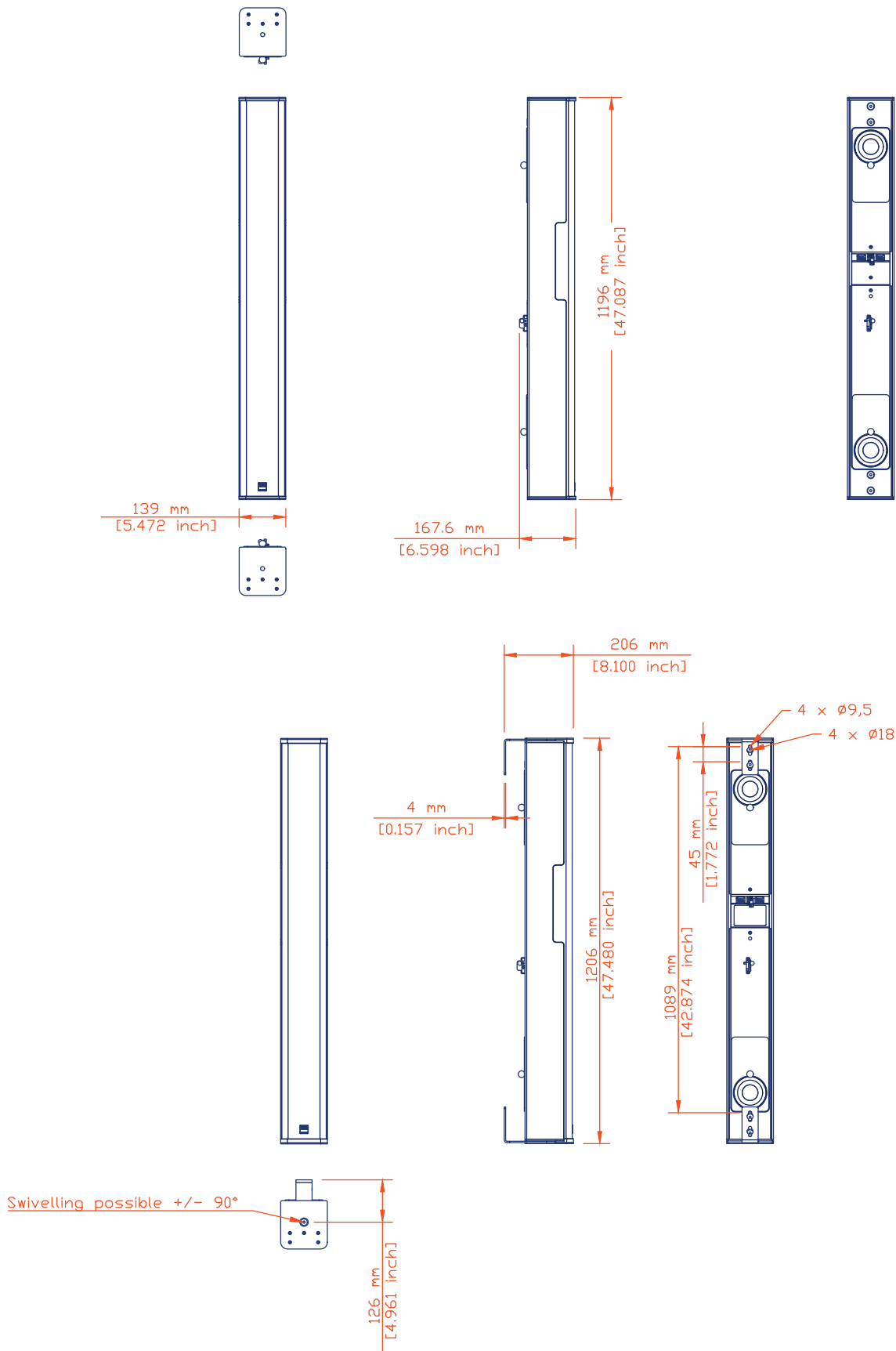


Frequenzgang 'on axis' Cardioid Modus

— Frequency response FR
— Frequency response LCut



K&F PIA M



Weiterführende Informationen und Daten, z.B. Ausschreibungstexte, Benutzerhandbücher, technische Zeichnungen in den Formaten DWG, DXF und PDF, sowie Datensätze für die Akustiksimulation mit Ease und Ulysses finden Sie auf unserer Website unter www.kling-freitag.de

KLING & FREITAG GmbH
Junkersstrasse 14
D-30179 Hannover
Tel. +49 (0)511 96 99 7-0
Fax +49 (0)511 67 37 94