

K&F Line 212-6

- Kompakter, horngeladener 2 x 12"/1,5" Vollbereichslautsprecher
- Passivbetrieb durch integrierte Frequenzweiche mit Laufzeitkorrektur
- 65 x 50 Grad, Hochtonhorn drehbar
- FLC®-Technologie (Frequency-dependent line coupling)
- 137 dB maximaler Schalldruck
- Betrieb mit K&F SystemAmps
- Vielseitige Nutzung als Einzelsystem und in Arrays, kombiniert einsetzbar mit Line 212-9



Die Line 212-6 verfügt über die patentierte FLC®-Technik und bildet mit der Line 212-9 (90 x 50 Grad) eine neue Generation von Hochleistungssystemen mit breitbandig kontrolliertem Abstrahlverhalten bei geringen Abmessungen.

Das von Kling & Freitag entwickelte FLC® bewirkt eine ausgeprägte, homogene Directivity vom Tiefmittelton- bis zum Hochtonbereich. Dabei werden zwei gleiche Lautsprecherchassis zu einer Schallzeile (Linienstrahler/Line) akustisch gekoppelt und über die FLC®-Elektronik in unterschiedlich breiten Frequenzbändern phasengleich angesteuert. Durch die frequenzselektive Addition der beiden 12" Membranen entsteht bei der Line 212 eine höchst effiziente, akustisch optimierte Lautsprechereinheit, besonders in Hinblick auf Tieftonwiedergabe, Wirkungsgrad und Homogenität des Rundstrahlverhaltens.

Die Line 212-6 ist als passiver Vollbereichslautsprecher besonders für mittlere und größere Hörabstände geeignet und voll kompatibel einsetzbar zum Schwestermodell Line 212-9. Top Qualität bei Material und Design ergeben ein Höchstmaß an Flexibilität zur Nutzung dieses Systems: Als mobile P.A.-Anlage oder fest installiert im Theater, in der Mehrzweckhalle oder im Stadion. Einzelnd oder im Cluster kombiniert, horizontal oder vertikal auf der Bühne gestellt oder fliegend; die Vielzahl der Möglichkeiten ist enorm. Das zertifizierte und sehr einfach zu bedienende 'Click&Fly®' Flugsystem - Zubehör, ermöglicht ein schnelles und sicheres Setup.

Durch 'Plug & Play', also ohne großen technischen Aufwand, werden mit der Line 212-6 erstklassige akustische Ergebnisse erzielt. Dabei empfiehlt sich die Line 212-6 besonders im Cluster, sogar kombinierbar mit der Line 212-9. Sie ist auch für dezentrale Anlagen, wie z.B. für elektroakustische 'Notfallwarnsysteme' via Audionetzwerk hervorragend geeignet.

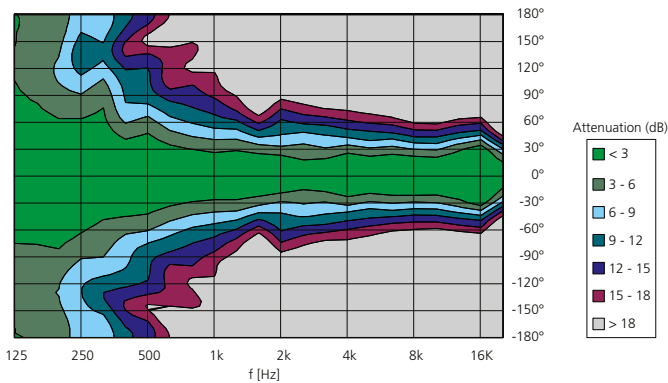
Die Verwendung der K&F SystemAmps garantieren ein optimiertes Signalprocessing im Fullrange-Mode.

Durch die überzeugenden Vorteile der FLC®- und der Passivtechnologie, die Vollbereichstauglichkeit und die daraus resultierende Flexibilität und Leistung, ist die Line 212 von Kling & Freitag der Maßstab in der Beschallungstechnik.

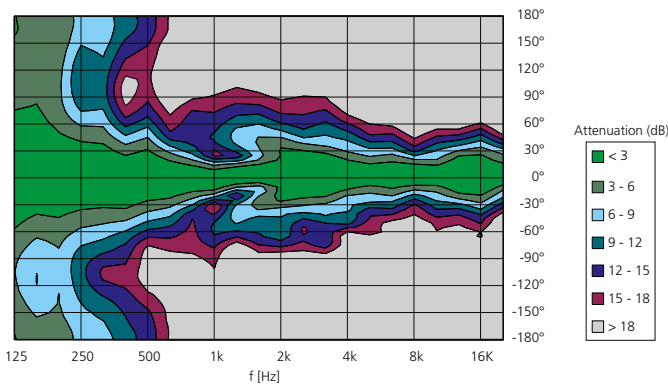
| K&F Line 212-6 | |
|----------------------------|-------------------------------------------------------------------------------------------------------------------------------------------------------------------------------------------------------------------------------------------------------------------------------------------------------------------------------------------------------------------------------------------------------------------------------------------------------------------------|
| Prinzip | 2 + 1-Weg Passiv-System mit FLC®-Technologie, komplett horngeladen, Bassreflexabstimmung |
| Betrieb mit | K&F PLM+ Serie, K&F D-Serie, K&F SystemRack ¹ , K&F TOPAS ¹ |
| Übertragungsbereich -10 dB | 49 Hz – 20 kHz 'FR Mode' 65 Hz – 20 kHz ohne Controller |
| Übertragungsbereich ±3 dB | 60 Hz – 18 kHz 'FR Mode' 130 Hz – 20 kHz ohne Controller |
| Abstrahlwinkel nominal | 65° x 50° (hor. x vert.), Horn drehbar |
| Nennbelastbarkeit | 600 Watt |
| Programmbelastbarkeit | 1.200 Watt |
| Peakbelastbarkeit | 2.400 Watt |
| Maximaler Schalldruck | 137 dB (SPL Peak/1 m) |
| Nennimpedanz | 6 Ω |
| Lautsprecher pro Kanal | Siehe Matrix |
| Komponenten | 1,5" Kompressionstreiber mit 75 mm Titanmembran auf CD-Horn 12" Tiefmittelton- und 12" Tieftonchassis mit Hornvorsatz |
| Anschlüsse | 2 x speakON® 4-pol NLT4MP (+1/-1) IN parallel zu OUT |
| Gehäuseausführung | |
| | Trapezförmiges Gehäuse aus 15 mm Birken-Multiplex mit hochfester Strukturlackierung (PU) in schwarz oder weiß, 2 Schmetterlingsgriffe, 4 abriebfeste Kunststoffgleitfüße und Stapelfußmulden zum sicheren Stapeln gleicher Gehäuse, 4 Flugpunkte und eine rückwärtige Flugschiene 'allsafe JUNGFALK', 2 Verschlussprofile für optionalen Transportdeckel mit Rollen, ballwurfsichere Stahlgitter schwarz gepulvert mit schwarzem Akustikschaum (schwarz) vor dem Gitter |
| Abmessungen (B x H x T) | 429 x 1025 x 510 mm |
| Gewicht | 57,5 kg |
| Farbe | RAL 9005 (schwarz) RAL Sonderfarben |
| Optionen | 'Installation' 'Klemmanschluss' statt speakON®-Anschluss 'Outdoor Mobile' 'Outdoor Installation' |
| Zubehör | Siehe Katalog oder www.kling-freitag.de |

¹ Abgekündigt zum Oktober 2015

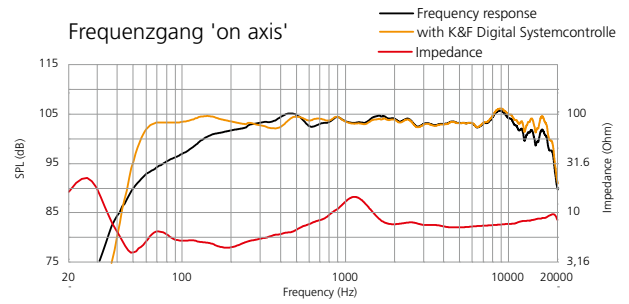
Horizontales Abstrahlverhalten



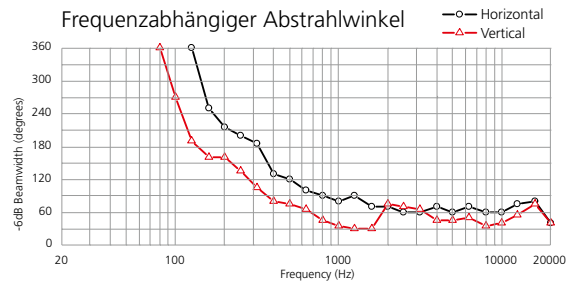
Vertikales Abstrahlverhalten



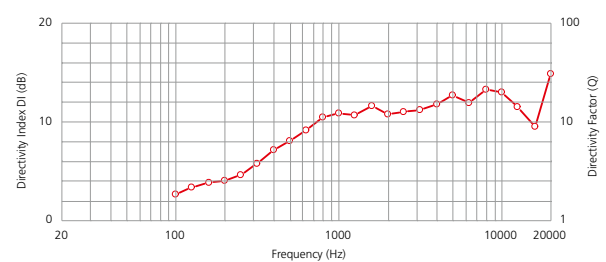
Frequenzgang 'on axis'



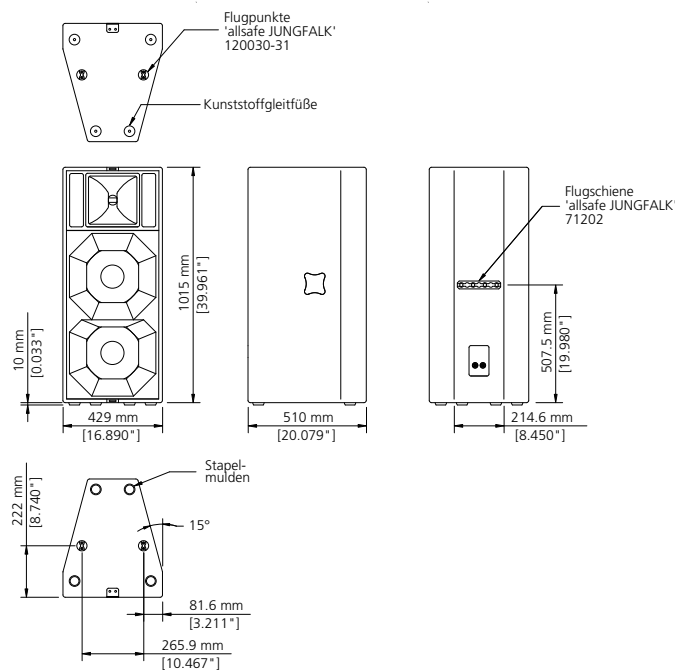
Frequenzabhängiger Abstrahlwinkel



Directivity



Alle Messungen unter Freifeldbedingungen. Frequenzgangdiagramme 1/6 Okt. geglättet. Abstrahl- und Polardaten 1/3 Okt. geglättet. Technische Änderungen, die der Verbesserung der Produkte dienen, behalten wir uns vor. Irrtümer vorbehalten.



Weiterführende Informationen und Daten, z.B. Ausschreibungstexte, Benutzerhandbücher, technische Zeichnungen in den Formaten DWG, DXF und PDF, sowie Datensätze für die Akustiksimulation mit Ease und Ulysses finden Sie auf unserer Website unter www.kling-freitag.de

KLING & FREITAG GmbH
Junkersstrasse 14
D-30179 Hannover
Tel. +49 (0)511 96 99 7-0
Fax +49 (0)511 67 37 94